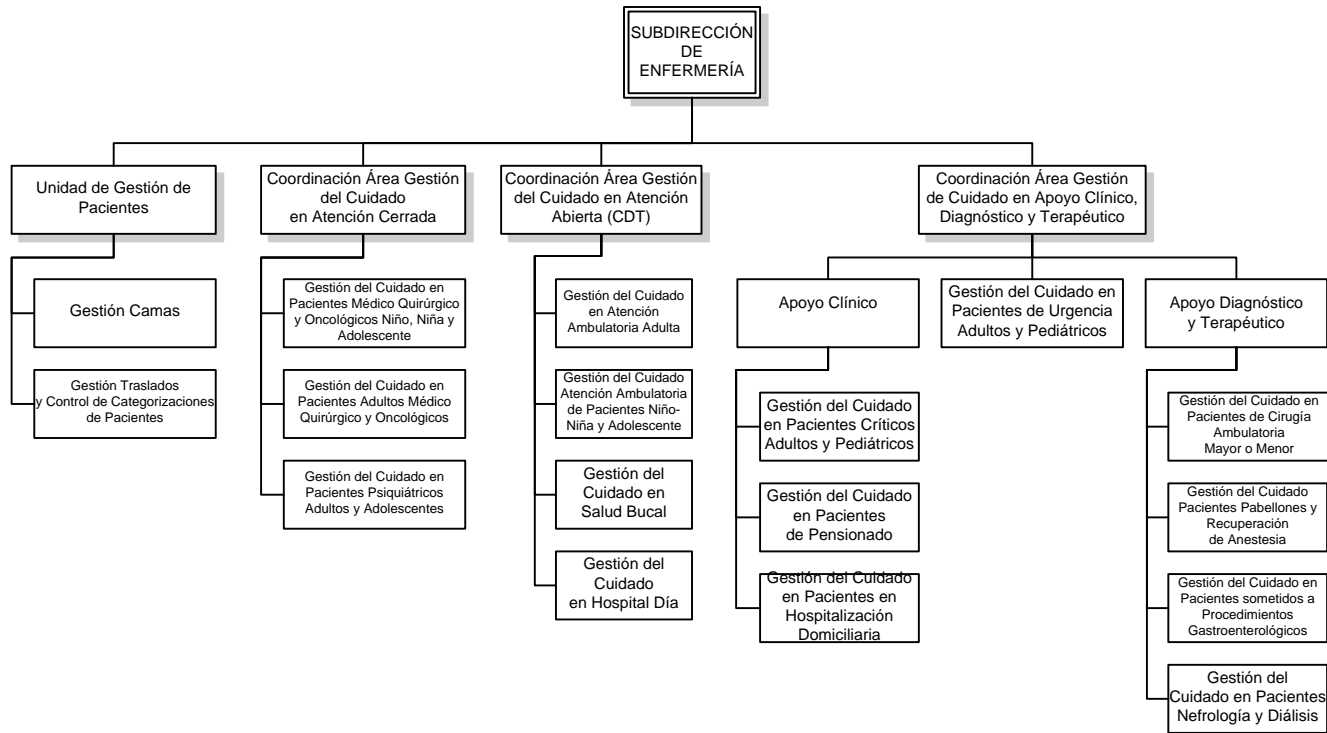
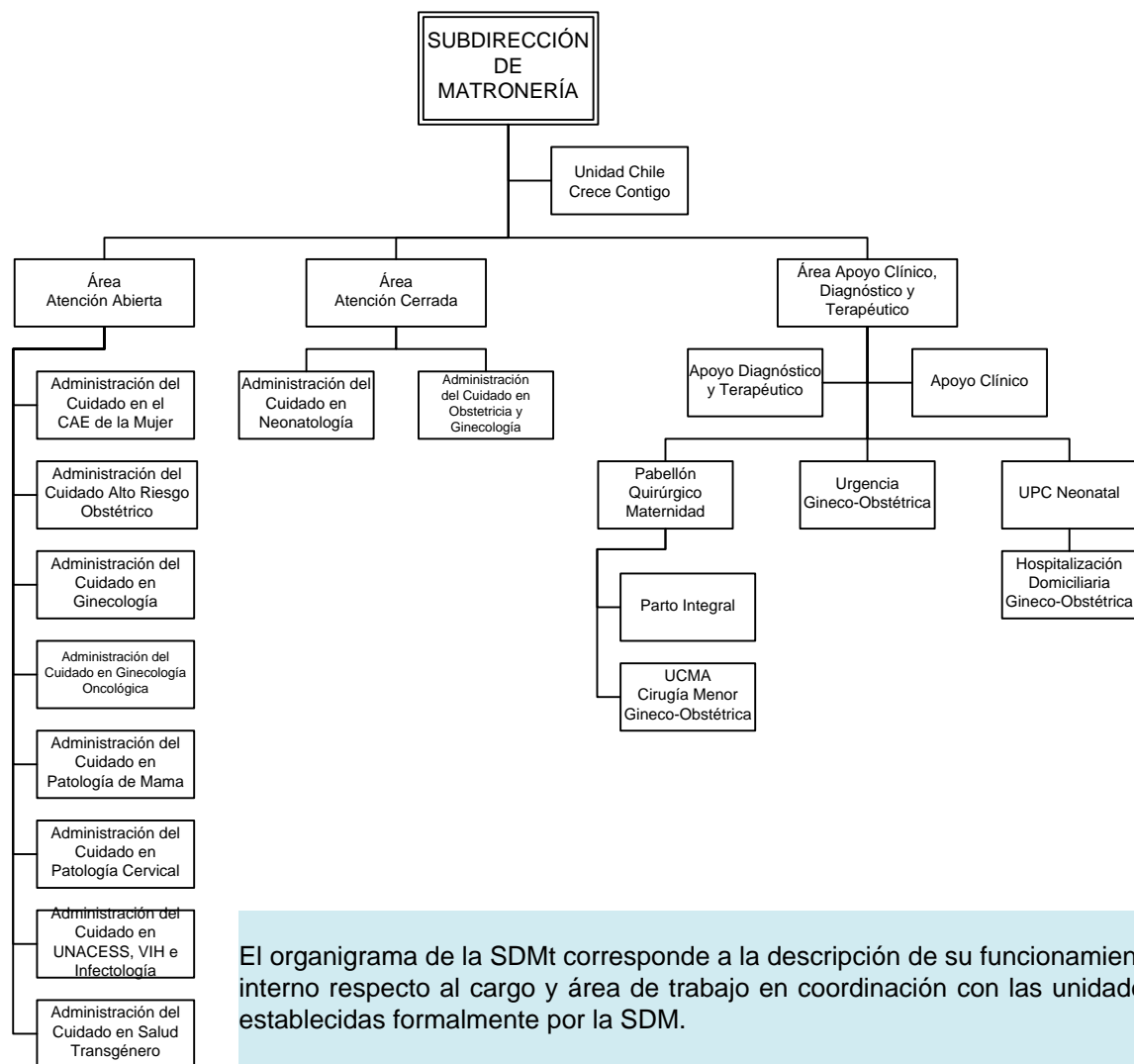


Las casillas de Atención Abierta, Atención Cerrada y Área de Apoyo Clínico y Diagnóstico y Terapéutico corresponden a las agrupaciones de los distintos Servicios, Departamentos y Unidades pertenecientes a la SDM.



El organigrama de la SDE corresponde a la descripción de su funcionamiento interno respecto al cargo y área de trabajo en coordinación con las unidades establecidas formalmente por la SDM, a excepción de la unidad de Gestión de Pacientes, formalizada para la SDE.



El organigrama de la SDMt corresponde a la descripción de su funcionamiento interno respecto al cargo y área de trabajo en coordinación con las unidades establecidas formalmente por la SDMt.

